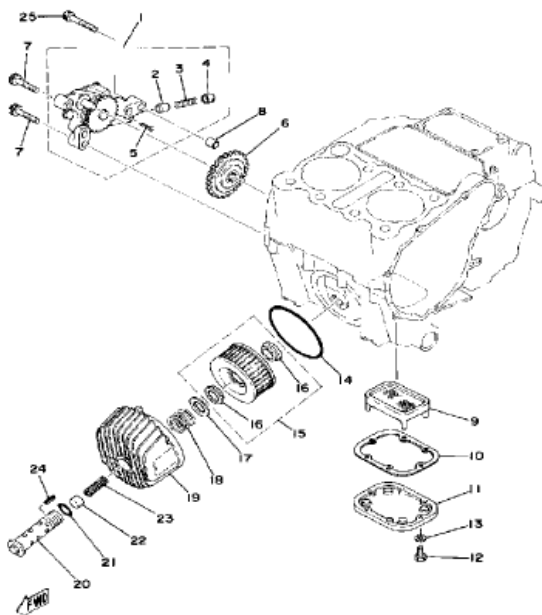


Unterschied der verwendeten Sumpffilter XS360 / 400 OHC

Beitrag entstand durch Uszuschnigge und FrankWw 02.2012

Hauptsumpffilter 1977-1979 mit Beinchen einteilig (altes Modell)

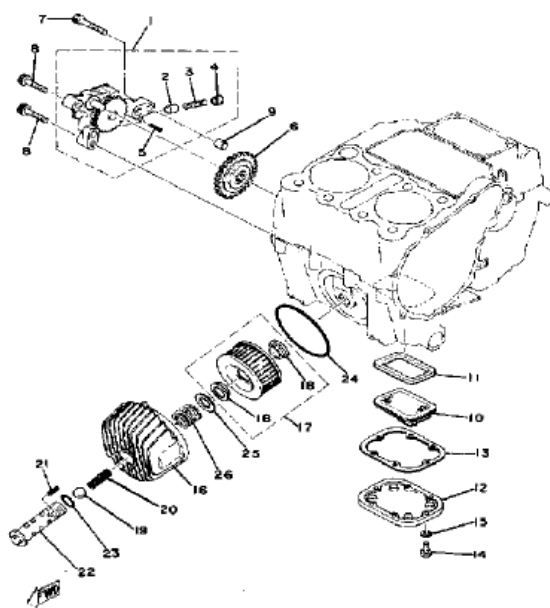


OIL PUMP-OIL CLEANER

Ref. No.	Part Number	Description	Qty	Remarks
1	1L9-13300-00-00	OIL PUMP ASSEMBLY	1	
2	1L9-13483-00-00	. PLUNGER, RELIEF	1	
3	(1L9-13484-00-00)	SPRING, RELIEF	1	
4	(1L9-13486-00-00)	RETAINER, RLIEF VLV	1	
5	91401-25030-00	. PIN, COTTER	1	
6	1L9-13341-01-00	GEAR, OIL PUMP IDLE	1	
7	91318-08035-00	BOLT, SOCKET HEAD	2	
8	99530-10014-00	PIN, DOWEL	1	
9	1L9-13411-00-00	STRAINER, OIL	1	
10	1L9-13414-00-00	GASKET, STRINR COVER	1	
11	(1L9-13417-00-00)	COVER, STRAINER	1	
12	97313-05016-00	BOLT, HEXAGON	6	
13	92901-05600-00	WASHER, PLATE	6	
14	93210-87723-00	O-RING	1	
15	1L9-13441-11-00	ELEMENT, OIL CLNR	1	
16	90480-23193-00	. GROMMET	2	
17	90201-21608-00	WASHER, PLATE	1	
18	90501-20422-00	SPRING, COMPRESSION	1	
19	1L9-13447-01-00	COVER, OIL ELEMENT	1	
20	1L9-13340-01-00	BY-PASS VALVE ASSEMBLY	1	
21	93210-16629-00	O-RING	1	
22	(1L9-13345-00-00)	PISTON, BYPASS VALVE	1	
23	90501-10421-00	SPRING, COMPRESSION	1	
24	91609-20018-00	PIN, SPRING	1	
25	91316-08045-00	BOLT, SOCKET HEAD	1	

Hauptsumpffilter 1980-1982 zweiteilig mit Dichtring (neues Modell)

Die Änderung des Filters lag irgendwo zwischen Bj.79 und 80



OIL PUMP

Ref. No.	Part Number	Description	Qty	Remarks
1	1L9-13300-00-00	OIL PUMP ASSEMBLY	1	
2	1L9-13483-00-00	. PLUNGER, RELIEF	1	
3	(1L9-13484-00-00)	SPRING, RELIEF	1	
4	(1L9-13486-00-00)	RETAINER, RLIEF VLV	1	
5	91401-25030-00	. PIN, COTTER	1	
6	1L9-13341-01-00	GEAR, OIL PUMP IDLE	1	
7	91316-08045-00	BOLT, SOCKET HEAD	1	
8	91318-08035-00	BOLT, SOCKET HEAD	2	
9	99510-10114-00	PIN, DOWEL	1	
10	(3X8-13411-00-00)	STRAINER, OIL	1	
11	3X8-13415-00-00	SEAL, OIL STRAINER	1	
12	(1L9-13417-00-00)	COVER, STRAINER	1	
13	1L9-13414-00-00	GASKET, STRNR COVER	1	
14	97313-05016-00	BOLT, HEXAGON	6	
15	92901-05600-00	WASHER, PLATE	6	
16	1L9-13447-01-00	COVER, OIL ELEMENT	1	
17	1L9-13441-11-00	ELEMENT, OIL CLNR	1	
18	90480-23193-00	. GROMMET	2	
19	93501-02018-00	BALL 1 2	1	
20	90501-12413-00	SPRING, COMPRESSION	1	
21	91609-20018-00	PIN, SPRING	1	
22	1L9-13340-01-00	BY-PASS VALVE ASSEMBLY	1	
23	93210-16629-00	O-RING	1	
24	93210-87723-00	O-RING	1	
25	90201-21608-00	WASHER, PLATE	1	
26	90501-20422-00	SPRING, COMPRESSION	1	

Verbesserung des Hauptölfilters XS360 / XS400 der Baujahre 77 bis 79 Geradstellen der vier Gummibeinchen.

Beim Einbau der Sumpffilterplatte hab ich festgestellt das die Beinchen sich stark nach innen biegen.

Da ich mir nicht sicher war ob sie beim montieren des Zugangsdeckels auch korrekt auf den vier vorgesehenen Punkten stehen und damit der Filter auch richtig in seiner Position gehalten Wird, hab ich eine Aluplatte als fixierung für die Gummibeinchen gebaut.

Aluplatte 1,5 bis 2mm dick in Länge und Breite des Ölfilters +2mm Aufmaß rundherum Zuschneiden.

Ecken abrunden und mit einem Stufenblechbohrer zwei große Löcher oder auch mehrere kleine Löcher bohren.

Dann den Filter mit den Beinchen auf die Aluplatte stellen. Filter dabei leicht belasten und Beinchen geradstellen.

Jetzt die Position der Beinchen mit feinem Filzstift auf der Aluplatte durch ummalen markieren.

In die Mitte der Markierung einen Körnerschlag setzen und die vier Löcher in der Dicke der Beinchen bohren.

Alles entgraten.....Aluplatte auf die Beinchen schieben.....fertig.

Jetzt sitzt der Filter bei der Montage der Platte in jedem Fall richtig.

Alternativ kann die Platte auch nach untenstehender Zeichnung direkt erstellt werden.

